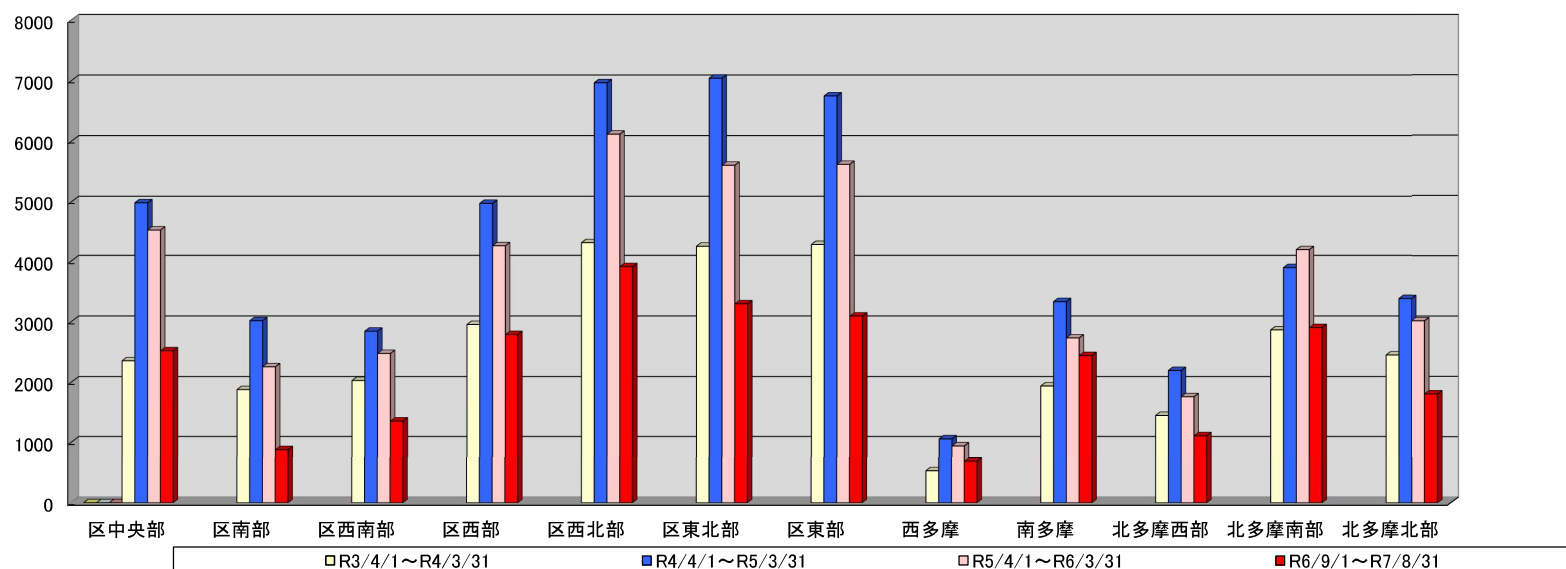


「東京ルール事案」圏域別発生件数の推移

※新型コロナ疑い救急患者の東京ルールを除く。

区分	区中央部	区南部 (H22/7/1開始)	区西南部 (H22/6/28開始)	区西部	区西北部	区東北部	区東部	西多摩 (H22/3/16開始)	南多摩	北多摩西部 (H21/11/1開始)	北多摩南部	北多摩北部 (H22/4/1開始)	年間 発生件数	1日当たり 発生件数
R3/4/1～R4/3/31	2,356	1,881	2,030	2,955	4,305	4,246	4,275	530	1,940	1,434	2,866	2,451	31,269	85.7
R4/4/1～R5/3/31	4,988	3,018	2,844	4,978	6,969	7,044	6,751	1,056	3,332	2,196	3,894	3,384	50,454	138.2
R5/4/1～R6/3/31	4,513	2,257	2,477	4,254	6,120	5,607	5,622	942	2,733	1,763	4,190	3,016	43,494	118.8
R6/9/1～R7/8/31	2,521	882	1,344	2,789	3,909	3,296	3,094	688	2,442	1,106	2,904	1,804	26,779	73.4



参考:「東京ルール事案」圏域別発生割合の推移(東京ルール事案発生件数÷救急搬送人員)

区分	区中央部	区南部 (H22/7/1開始)	区西南部 (H22/6/28開始)	区西部	区西北部	区東北部	区東部	西多摩 (H22/3/16開始)	南多摩	北多摩西部 (H21/11/1開始)	北多摩南部	北多摩北部 (H22/4/1開始)	年間 発生割合	年間救急 搬送人員
R3/4/1～R4/3/31	3.91%	3.53%	3.20%	4.74%	4.58%	5.84%	6.03%	3.15%	3.36%	4.76%	6.85%	7.33%	4.76%	656,907
R4/4/1～R5/3/31	7.14%	5.32%	4.09%	7.39%	6.93%	9.09%	8.98%	5.78%	5.27%	6.49%	8.54%	9.13%	7.06%	714,737
R5/4/1～R6/3/31	5.67%	3.50%	3.20%	5.50%	5.48%	6.62%	6.68%	4.78%	3.96%	4.74%	8.23%	7.36%	5.46%	797,276
R6/9/1～R7/8/31	3.19%	1.39%	1.74%	3.62%	3.52%	3.88%	3.74%	3.52%	3.51%	2.99%	5.83%	4.36%	3.38%	792,455